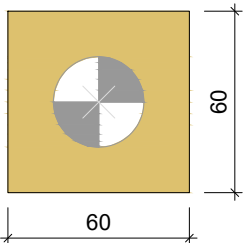


Planta de localização
escala 1:50

B1=B2=B3=B4=B5=B6=B7
B8=B9=B10=B11=B12
B13=B14=B15=B16=B17
B18=B19=B20 (1xD30)

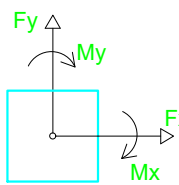
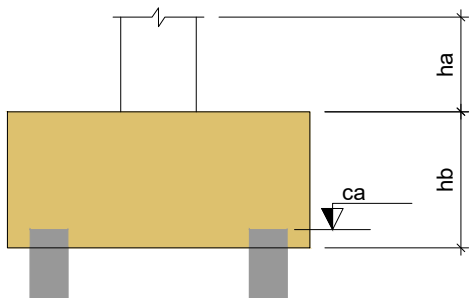


Legenda dos blocos
escala 1:25

| Localização no eixo X | |
|-----------------------|-------------|
| Coordenadas (cm) | Nome |
| 7.50 | P5, P12 |
| 15.50 | P1, P15 |
| 289.50 | P2, P6 |
| 297.50 | P9 |
| 333.82 | P19 |
| 387.82 | P14, P16 |
| 592.14 | P10, P17 |
| 661.14 | P20 |
| 683.30 | P3, P7, P11 |
| 964.50 | P4, P18 |
| 972.50 | P6, P13 |

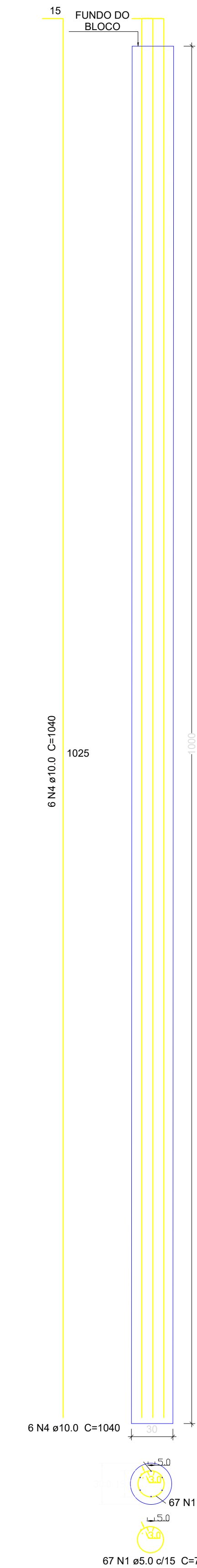
| Localização no eixo Y | |
|-----------------------|----------------|
| Coordenadas (cm) | Nome |
| 887.00 | P1, P2, P3, P4 |
| 594.08 | P7, P8 |
| 584.16 | P5, P6 |
| 431.29 | P9 |
| 415.29 | P10 |
| 288.16 | P11 |
| 280.16 | P13 |
| 237.88 | P12 |
| 229.87 | P14 |
| 15.50 | P16, P17 |
| 7.50 | P15, P18 |
| -142.50 | P19, P20 |

| Estacas | | | |
|------------|------|--------|------------|
| Simbologia | Nome | d (cm) | Quantidade |
| | D30 | 30.00 | 20 |



ESTACAS 30CM

Escala : 1/25



| Nome | | Seção (cm) | | X (cm) | | Y (cm) | | Carga Máx. (tf) | | Carga Min. (tf) | | Pilar | | Fx Máximo (tf) | | Fy Máximo (tf) | | Fundação | | | | Bloco | |
|------|-------|------------|---------|--------|-----|--------|------|-----------------|------|-----------------|------|----------|----------|----------------|----|----------------|----------|-------------|-------------|--------------|--------------|-------|--|
| | | | | | | | | | | | | Positivo | Negativo | | | Positivo | Negativo | Lado B (cm) | Lado H (cm) | h0 / ha (cm) | h1 / hb (cm) | | |
| P1 | 14x30 | 15.50 | 887.00 | 5.6 | 4.3 | 0 | -300 | 300 | -500 | 0.0 | -0.6 | 0.8 | 0.0 | 60 | 60 | 100 | 55 | 1 | D30 | -125 | | | |
| P2 | 14x30 | 289.50 | 887.00 | 9.1 | 7.1 | 0 | -400 | 300 | -800 | 0.0 | -0.9 | 1.1 | 0.0 | 60 | 60 | 100 | 60 | 1 | D30 | -130 | | | |
| P3 | 14x30 | 683.30 | 887.00 | 9.6 | 7.8 | 0 | -600 | 400 | -500 | 0.4 | -0.4 | 1.2 | 0.0 | 60 | 60 | 100 | 55 | 1 | D30 | -125 | | | |
| P4 | 14x30 | 964.50 | 887.00 | 5.8 | 4.5 | 0 | -300 | 500 | -400 | 0.7 | 0.0 | 0.8 | 0.0 | 60 | 60 | 100 | 55 | 1 | D30 | -125 | | | |
| P5 | 14x30 | 7.50 | 584.16 | 10.1 | 8.0 | 300 | -400 | 0 | -400 | 0.0 | -0.6 | 0.5 | -0.2 | 60 | 60 | 100 | 55 | 1 | D30 | -125 | | | |
| P6 | 14x30 | 289.50 | 584.16 | 12.1 | 8.4 | 300 | 0 | 600 | -400 | 0.6 | 0.0 | 0.0 | -0.8 | 60 | 60 | 100 | 55 | 1 | D30 | -125 | | | |
| P7 | 14x30 | 683.30 | 594.08 | 13.6 | 9.7 | 600 | -300 | 100 | -100 | 0.0 | -0.2 | 0.0 | -0.9 | 60 | 60 | 100 | 55 | 1 | D30 | -125 | | | |
| P8 | 14x30 | 972.50 | 594.08 | 9.1 | 7.2 | 400 | -300 | 200 | -200 | 0.2 | 0.0 | 0.1 | -0.5 | 60 | 60 | 100 | 55 | 1 | D30 | -125 | | | |
| P9 | 14x30 | 297.50 | 431.29 | 8.7 | 6.6 | 300 | -600 | 500 | 0 | 1.1 | 0.0 | 0.6 | 0.0 | 60 | 60 | 100 | 55 | 1 | D30 | -125 | | | |
| P10 | 14x30 | 592.14 | 415.29 | 6.6 | 5.1 | 100 | -700 | 100 | -400 | 0.0 | -0.6 | 0.9 | 0.0 | 60 | 60 | 100 | 55 | 1 | D30 | -125 | | | |
| P11 | 14x30 | 683.30 | 288.16 | 12.6 | 9.7 | 400 | -200 | 200 | -100 | 0.4 | -0.3 | 0.0 | -0.7 | 60 | 60 | 100 | 55 | 1 | D30 | -125 | | | |
| P12 | 14x30 | 7.50 | 237.88 | 10.8 | 8.7 | 700 | -100 | 0 | -700 | 0.0 | -1.4 | 0.0 | -1.2 | 60 | 60 | 100 | 60 | 1 | D30 | -130 | | | |
| P13 | 14x30 | 972.50 | 280.16 | 8.2 | 6.6 | 500 | -400 | 400 | 0 | 0.7 | 0.0 | 0.0 | -0.6 | 60 | 60 | 100 | 55 | 1 | D30 | -125 | | | |
| P14 | 14x30 | 387.82 | 229.87 | 12.0 | 9.4 | 300 | -400 | 400 | 0 | 0.8 | 0.0 | 0.5 | -0.1 | 60 | 60 | 100 | 60 | 1 | D30 | -130 | | | |
| P15 | 14x30 | 15.50 | 7.50 | 6.4 | 5.2 | 200 | -100 | 0 | -800 | 0.0 | -1.5 | 0.2 | -0.3 | 60 | 60 | 100 | 55 | 1 | D30 | -125 | | | |
| P16 | 14x30 | 387.82 | 15.50 | 7.9 | 6.1 | 400 | -300 | 500 | 0 | 1.0 | 0.0 | 0.2 | -0.5 | 60 | 60 | 100 | 60 | 1 | D30 | -130 | | | |
| P17 | 14x30 | 592.14 | 15.50 | 9.1 | 7.3 | 500 | -100 | 0 | -400 | 0.0 | -1.0 | 0.0 | -0.9 | 60 | 60 | 100 | 60 | 1 | D30 | -130 | | | |
| P18 | 14x30 | 964.50 | 7.50 | 6.9 | 5.6 | 200 | -200 | 900 | 0 | 1.5 | 0.0 | 0.1 | -0.3 | 60 | 60 | 100 | 55 | 1 | D30 | -125 | | | |
| P19 | 14x26 | 333.82 | -142.50 | 6.1 | 5.0 | 300 | 0 | 200 | -600 | 0.0 | -0.6 | 0.0 | -0.5 | 60 | 60 | 100 | 55 | 1 | D30 | -125 | | | |
| P20 | 14x26 | 661.14 | -142.50 | 6.3 | 5.2 | 300 | 0 | 500 | -300 | 0.7 | 0.0 | 0.0 | -0.6 | 60 | 60 | 100 | 55 | 1 | D30 | -125 | | | |

Os esforços indicados nesta tabela são os valores máximos obtidos pela envoltória de todas as combinações definidas para as fundações. Para análises complementares, deve-se consultar o relatório de esforços na fundação, que apresenta os valores calculados para cada combinação.

APROVAÇÕES / OBSERVAÇÕES:

| SISTEMA | NORMAS TÉCNICAS ADOTADAS | SISTEMA | NORMAS TÉCNICAS ADOTADAS |
|---------|--------------------------|---------|--------------------------|
| | | | |

PEQUENAS ALTERAÇÕES NA EXECUÇÃO PODERÃO SER FEITAS COM AUTORIZAÇÃO E SUPERVISÃO DO ENGENHEIRO FISCAL RESPONSÁVEL E DE ACORDO COM AS NORMAS TÉCNICAS APLICÁVEIS. TODAS MUDANÇAS DIMENSIONAIS DE PORTE NÃO DEVEM SER EXECUTADAS SEM PREVIA AUTORIZAÇÃO DO PROJETISTA

| REVISÃO | DESCRIÇÃO | RESPONSÁVEL | DATA |
|---------|-----------|-------------|------|
| | | | |



| | |
|--|--|
| Responsável Técnico: | Proprietário: |
| EVERTON VALNER DE SOUZA CREA-SC: 150911-4 Engenheiro Civil e Eletricista | FUNDO DE MELHORIA DA POLÍCIA MILITAR CNPJ: 13.925.994/0001-07 |

| | | | |
|---|----------|-----------------|------------------------------|
| OBRA | | FASE DO PROJETO | |
| Construção do Novo Grupamento da PMSC em Maracajá | | APROVAÇÃO | |
| TIPO DE PROJETO | | FOLHA | |
| Projeto Estrutural | | 01 de 11 | |
| DESCRIÇÃO DA FOLHA | | PROJETO | |
| Planta de Localização | | APROVAÇÃO | |
| ESCALA | DATA | DESENHISTA | ARQUIVO PROJETO |
| Indicada | MAI/2023 | 1º Sgº Valner | Projeto Estrutural Grupo.dwg |